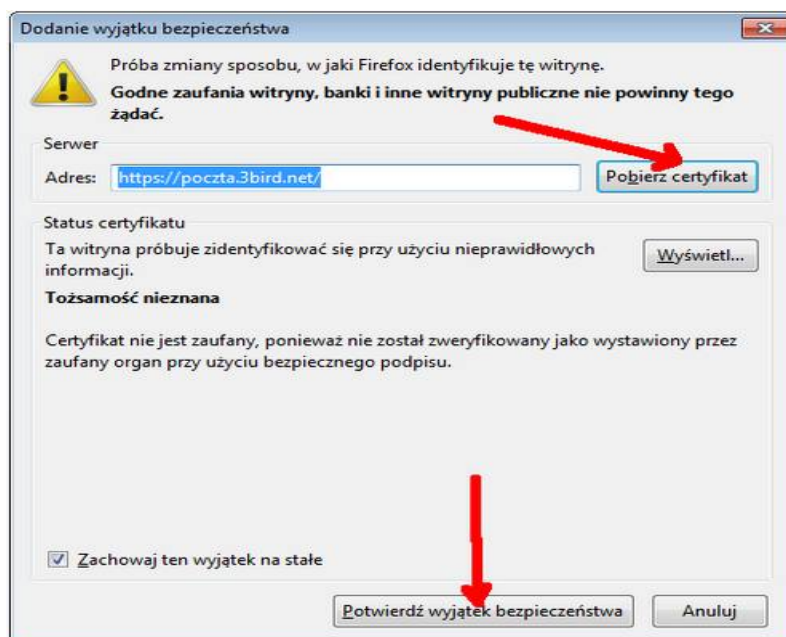
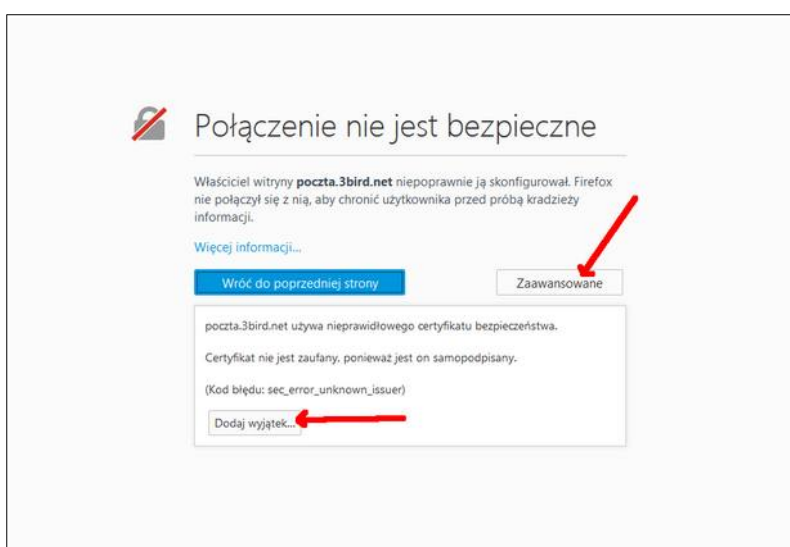


Przed pierwszym logowaniem na stronie www

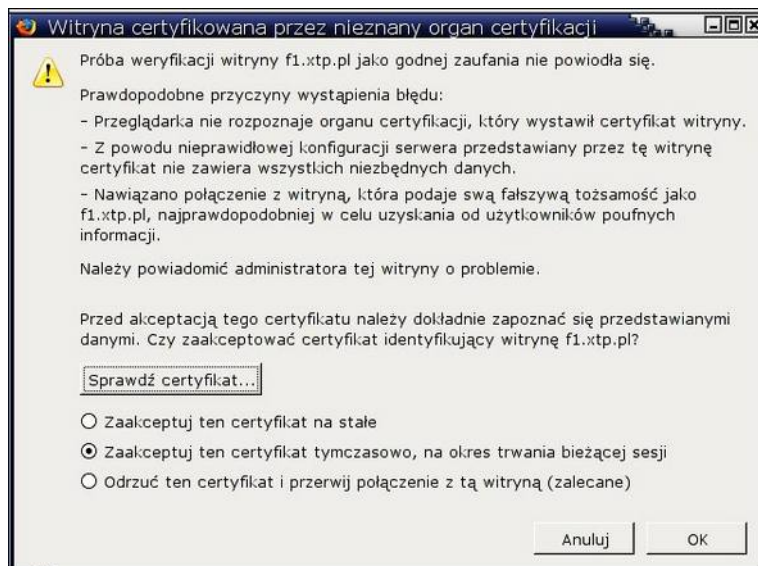
W czasie pierwszego logowania może pojawić się komunikat o problemie z certyfikatem bezpieczeństwa lub o tym, że upłynęła ważność certyfikatu. Nie należy przejmować się tym komunikatem, trzeba go po prostu **zaakceptować** i zezwolić na załadowanie strony. Komunikat pojawia się dlatego, że ze względu na oszczędności finansowe nie rejestrowaliśmy certyfikatu. Umożliwia on jednak bezpieczne szyfrowane połączenie z pocztą.

Poniżej przedstawiony jest sposób akceptacji certyfikatu w różnych przeglądarkach internetowych.

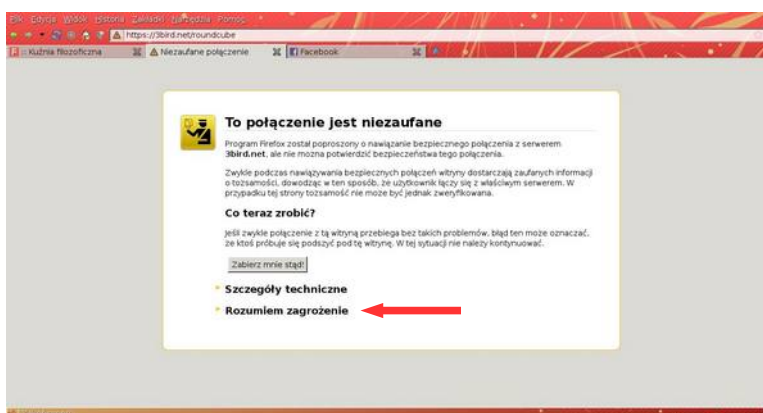
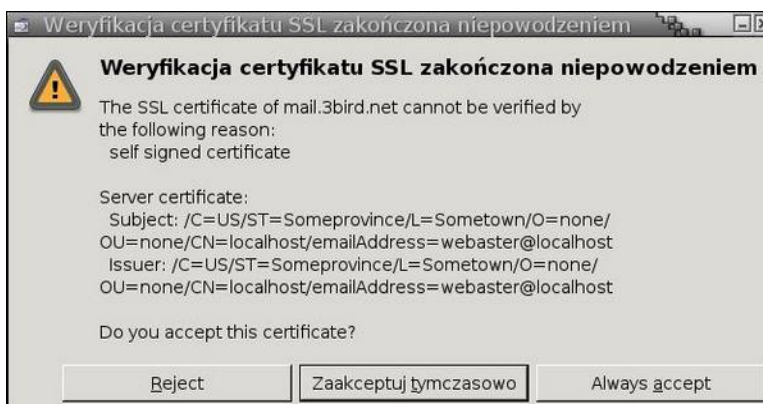
W przeglądarce *Mozilla Firefox*:



W starszej wersji *Mozilla Firefox*:



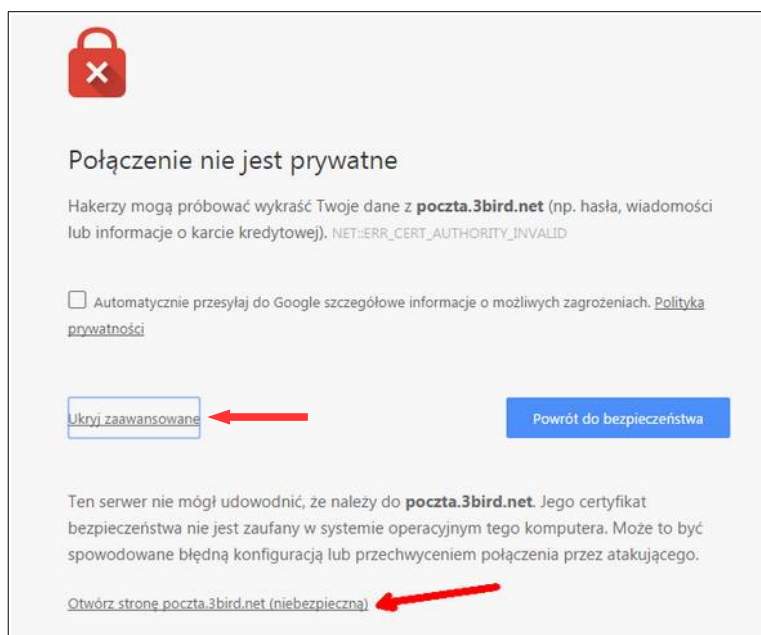
Jeśli korzystasz z komputera domowego, możesz wybrać opcję „Zaakceptuj ten certyfikat na stałe”. Jeśli korzystasz z Internetu w kawiarence internetowej, w szkole lub w pracy, wybierz „Zaakceptuj ten certyfikat tymczasowo”.



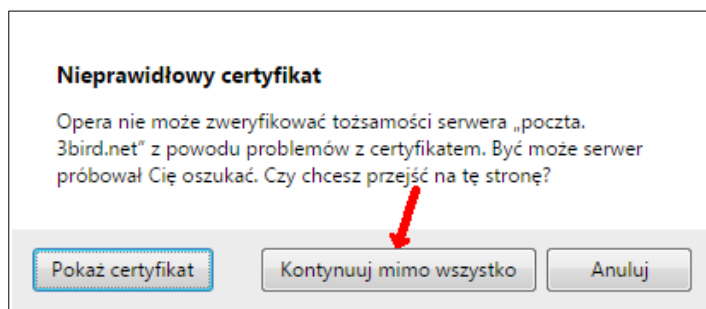
W przeglądarce *Internet Explorer*:



W przeglądarce *Chrom*:



W przeglądarce *Opera*:



Logowanie się do poczty

Uwaga: Nazwa użytkownika przy logowaniu jest pierwszą częścią Twojego adresu e-mail. Jeśli Twój adres to *jankowalski@3bird.pl*, to nazwa użytkownika będzie brzmieć „jankowalski”.

Konfiguracja klienta poczty (np. programu Outlook, smartfony)

Nazwa opcji	Wartość
Nazwa serwera POP3:	3bird.pl
Nazwa serwera SMTP:	3bird.pl
Nazwa użytkownika (nazwa konta):	TwojaNazwa@3bird.pl
Hasło:	TwojeHasło
Uwierzytelnianie poczty wychodzącej SMTP / Wymaga rejestracji:	[X] TAK
Poczta wychodząca SMTP (SSL):	port 465
Poczta przychodząca POP3 (SSL):	port 995
Ten serwer wymaga bezpiecznego połączenia:	[X] TAK

Uwaga: Jeśli posiadasz pocztę w innej domenie niż *3bird.pl* (masz własną domenę), zastępujesz każde wystąpienie zwrotu „3bird.pl” nazwą swojej domeny.

Pomoc konsultanta

Można dzwonić 24h/7: +48 **501 956 546**

Można pisać 24/7: **robertsurma@3bird.pl**

Konsultant może również połączyć się z Twoim komputerem i sam skonfigurować klienta poczty lub rozwiązać inny problem. W tym celu zobacz sekcję „Pogotowie komputerowe” na stronie <http://edukacja.3bird.pl/informatyka-oferta.html>.