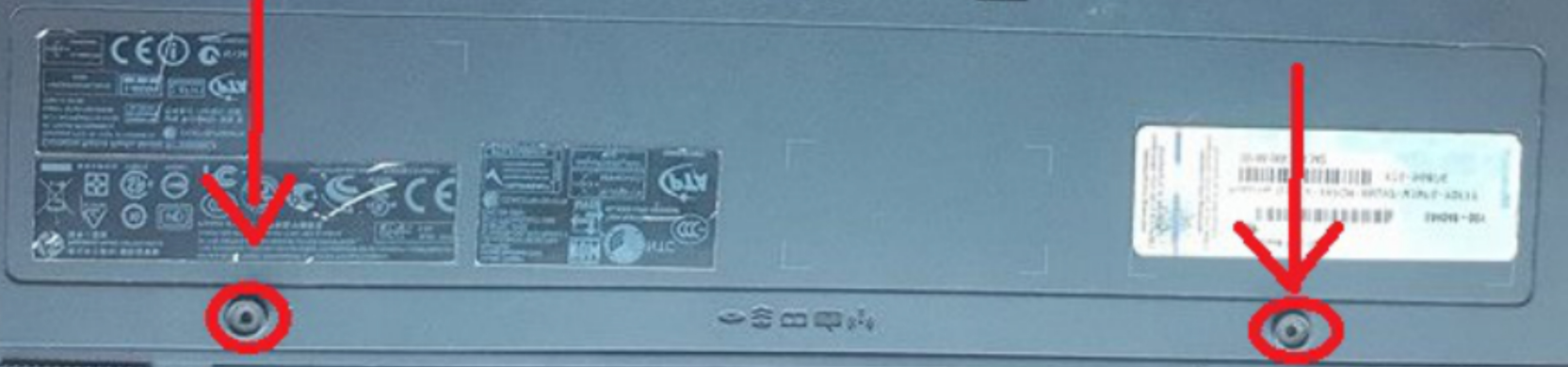


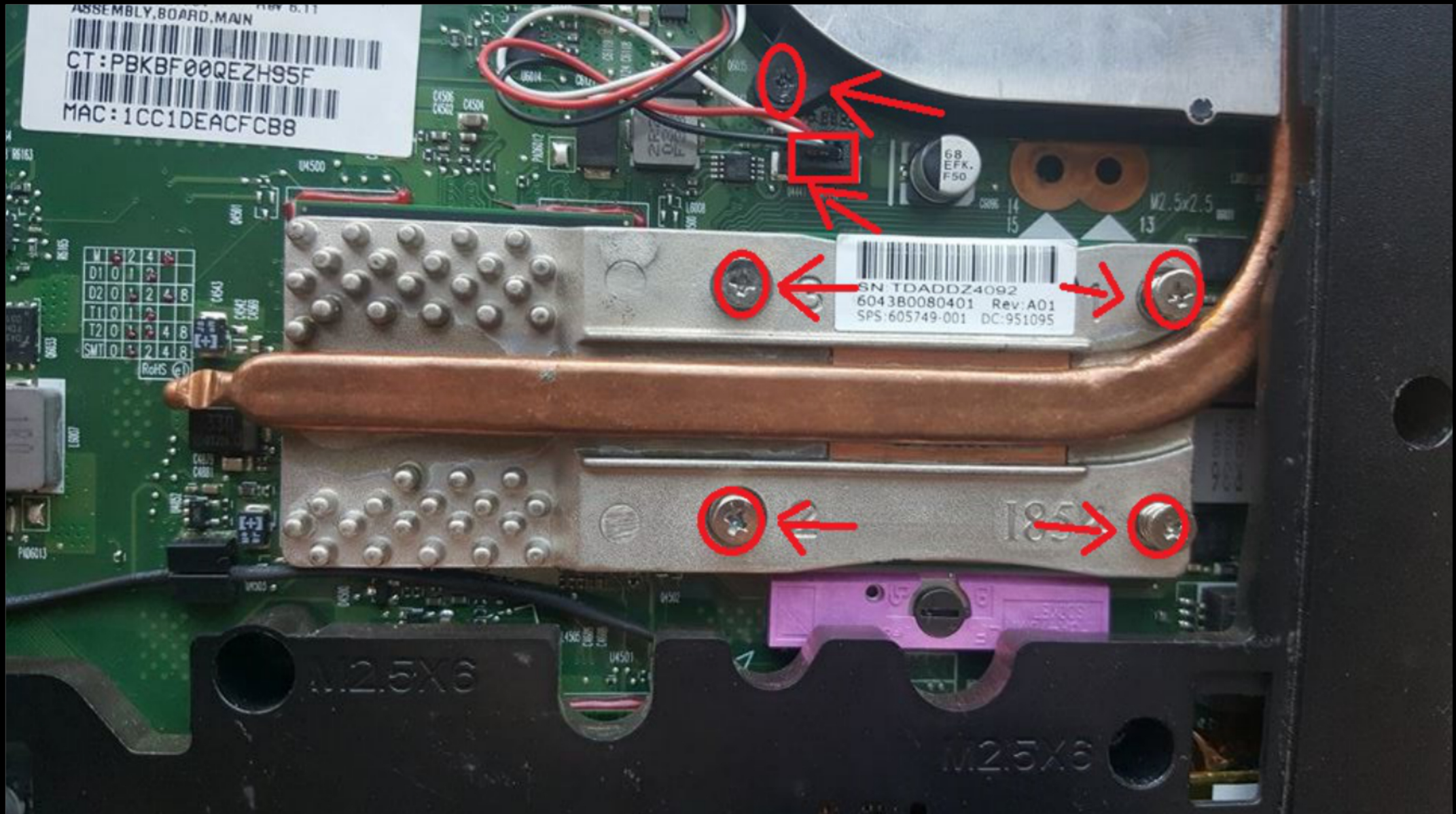


Wykręcanie coolera

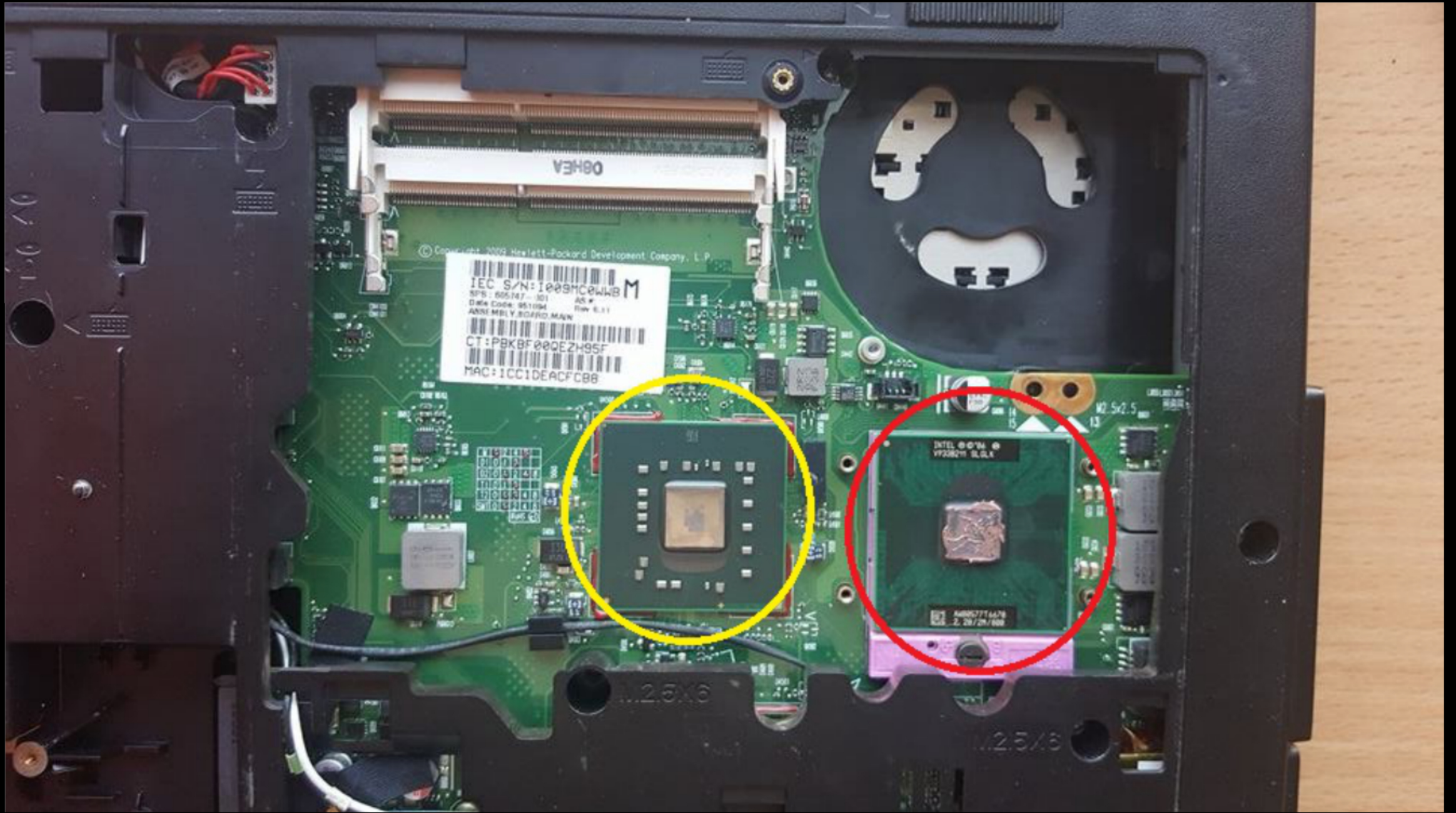
Wykręcamy śrubki od klapki



Odkręcamy śrubki i odpinamy chłodzenie, wyciągamy kabel zasilający wiatraczek.



Kolor czerwony to procesor, a żółty to procesor graficzny.



Copyright © 2009 Hewlett-Packard Development Company, L.P.
IEC S/N: 1009MCEWLB M
SPS: 605787 - 001 AS #
Data Code: 951094 Rev: 6.1.1
ASSEMBLY: 807700 MAIN
CT: PBKBF00QEZH95F
MAC: 1CC1DEACFC88

INTEL ©/TM
9790M SGLA

4M00776678
2.28/20/100