

Wymiana panelu LCD w laptopie ACER ASPIRE 5100.

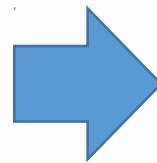
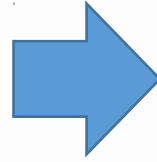
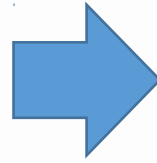


UWAGA

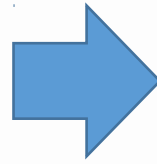
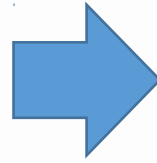


**Przed modyfikacją jakiegokolwiek urządzenia elektronicznego pamiętaj,
aby odpiąć od niego źródło zasilania.**

Bezpieczeństwo przede wszystkim!



1. Wyciągamy baterię



2. Wyciągamy klapkę z klawiszami funkcyjnymi



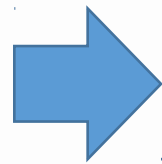
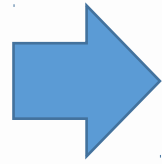
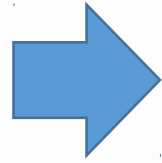
3. Odkręcamy śrubki, które podtrzymują klawiaturę.



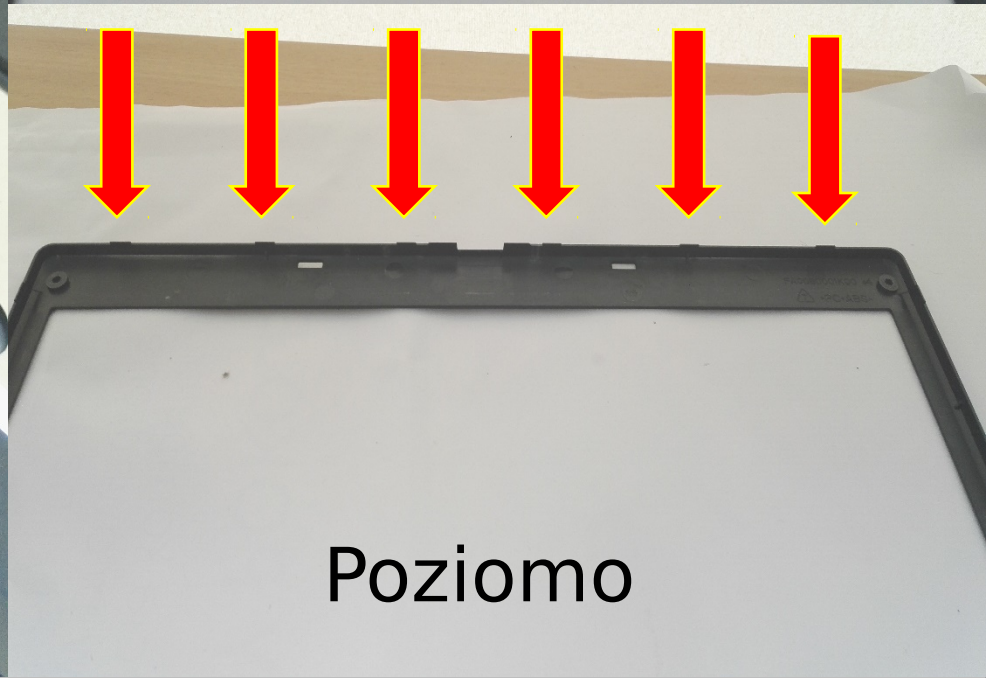
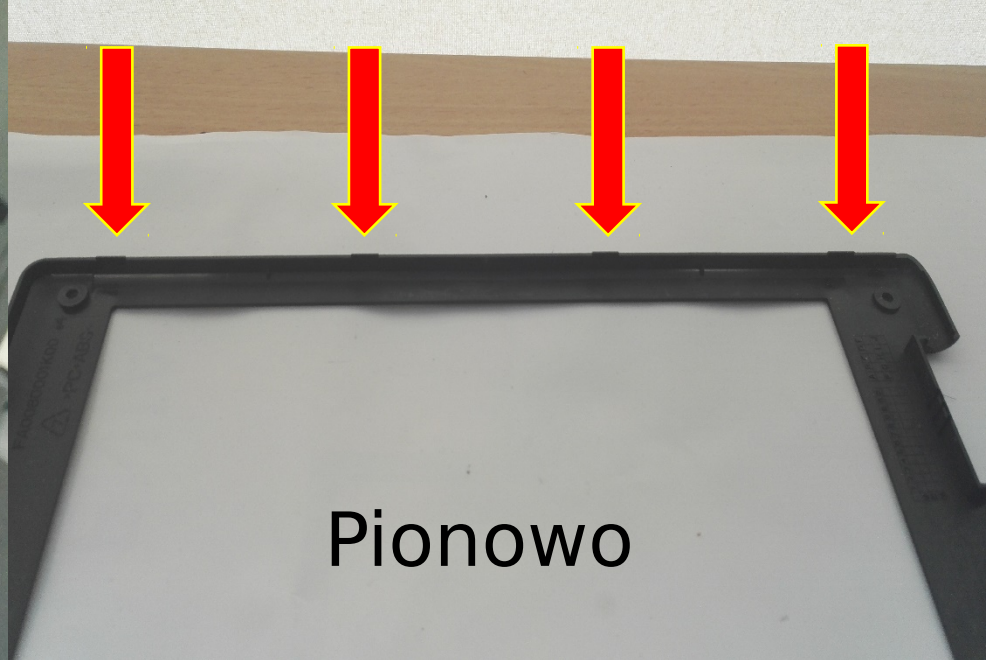
4. Przed wyciągnięciem klawiatury, musimy uważać, żeby nie wyrwać taśmy.



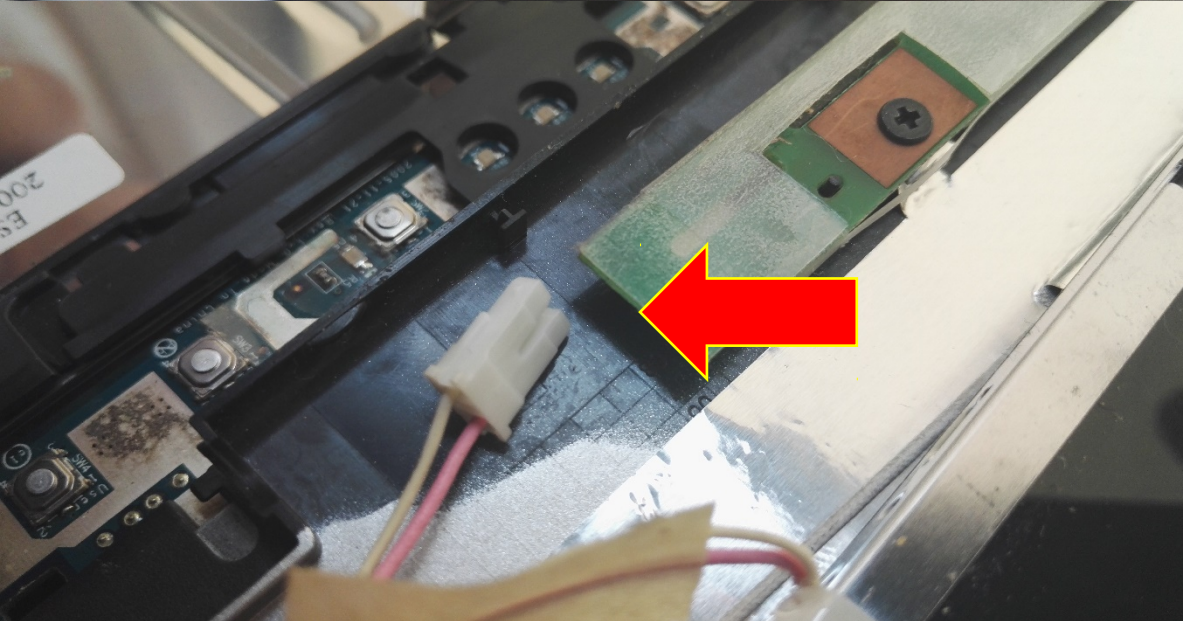
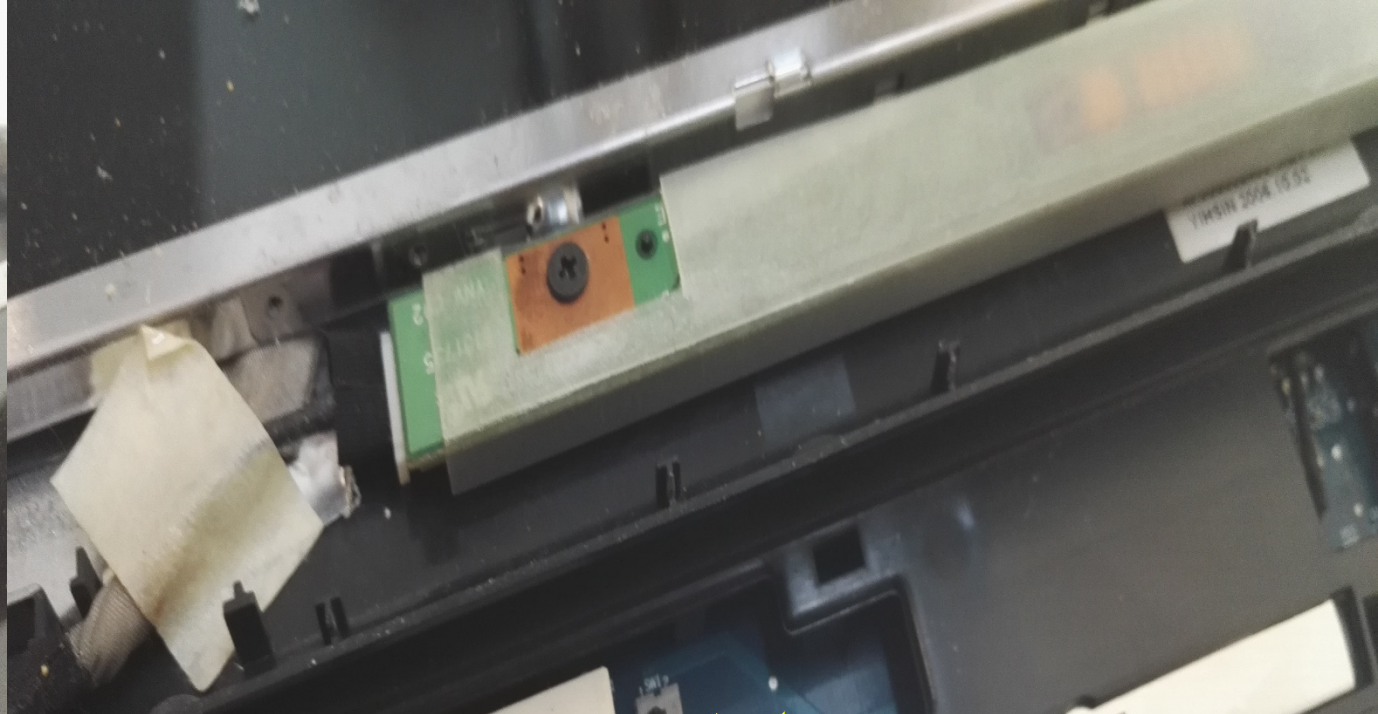
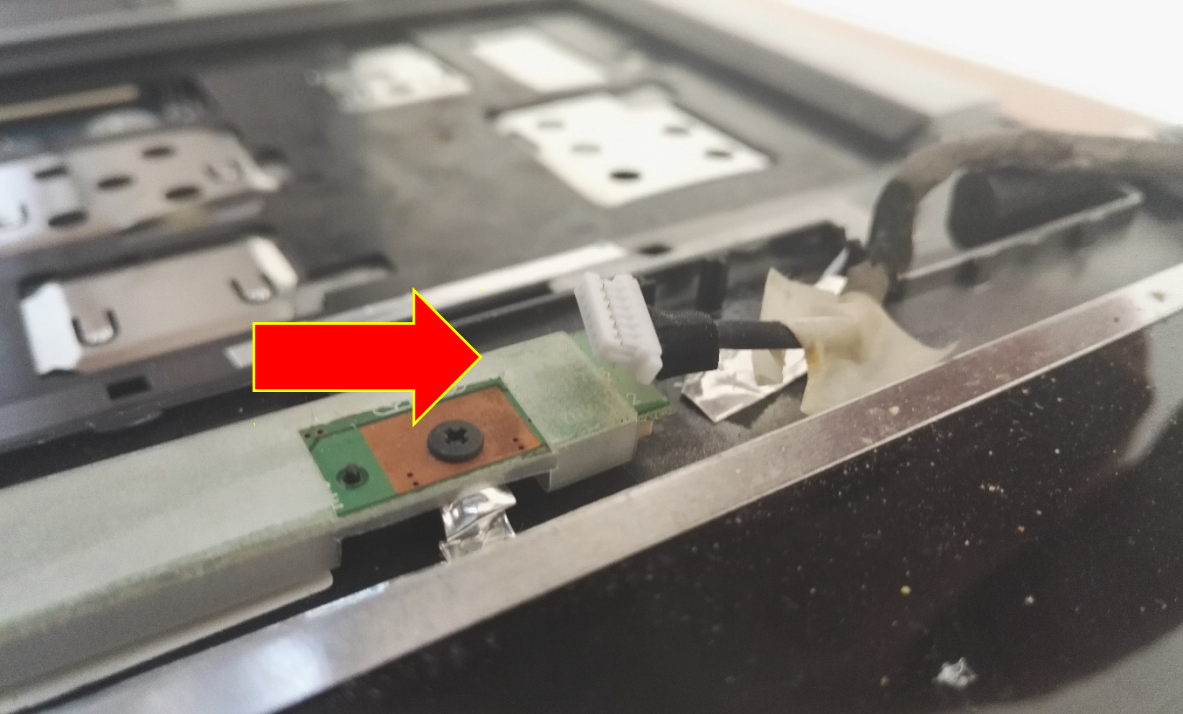
5. Wyciągamy klawiaturę.



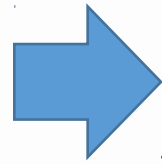
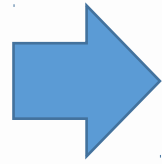
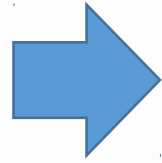
6. Z obudowy wyświetlacza wyciągamy zaślepki i odkręcamy śrubki.



7. Zatrzaski - (łącznie 8 pionowo i 12 poziomo)



8. Odłączamy kabel łączący wyświetlacz z płytą główną oraz małe kabelki zasilania.



9. Odkręcamy po 4 śrubki z obydwu stron metalowej szyny.



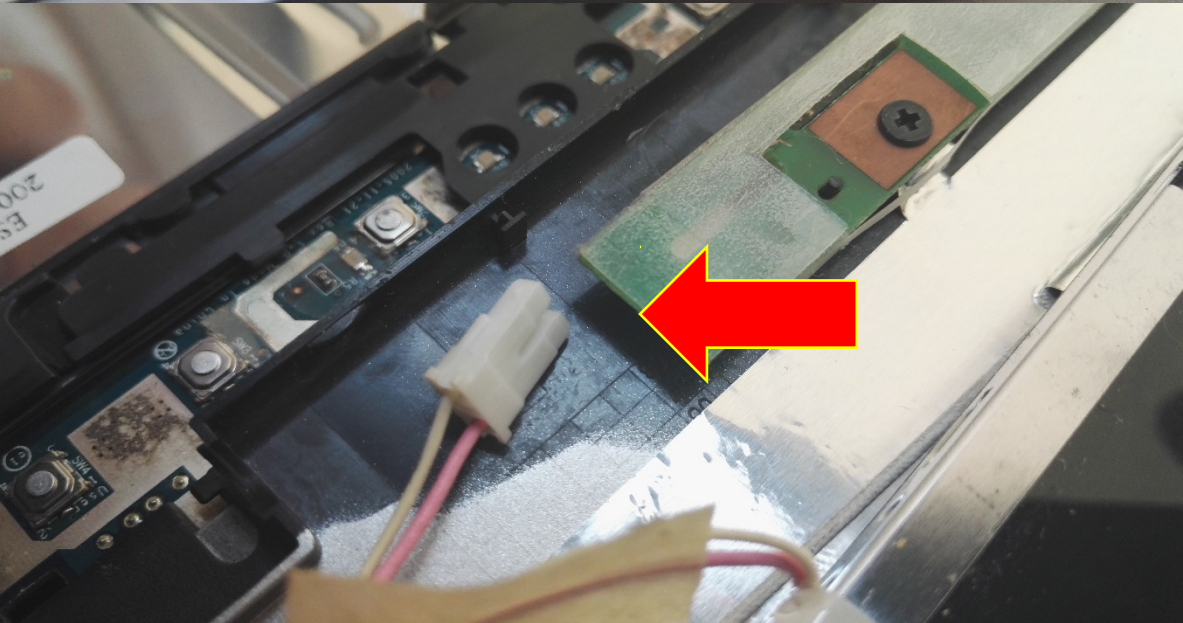
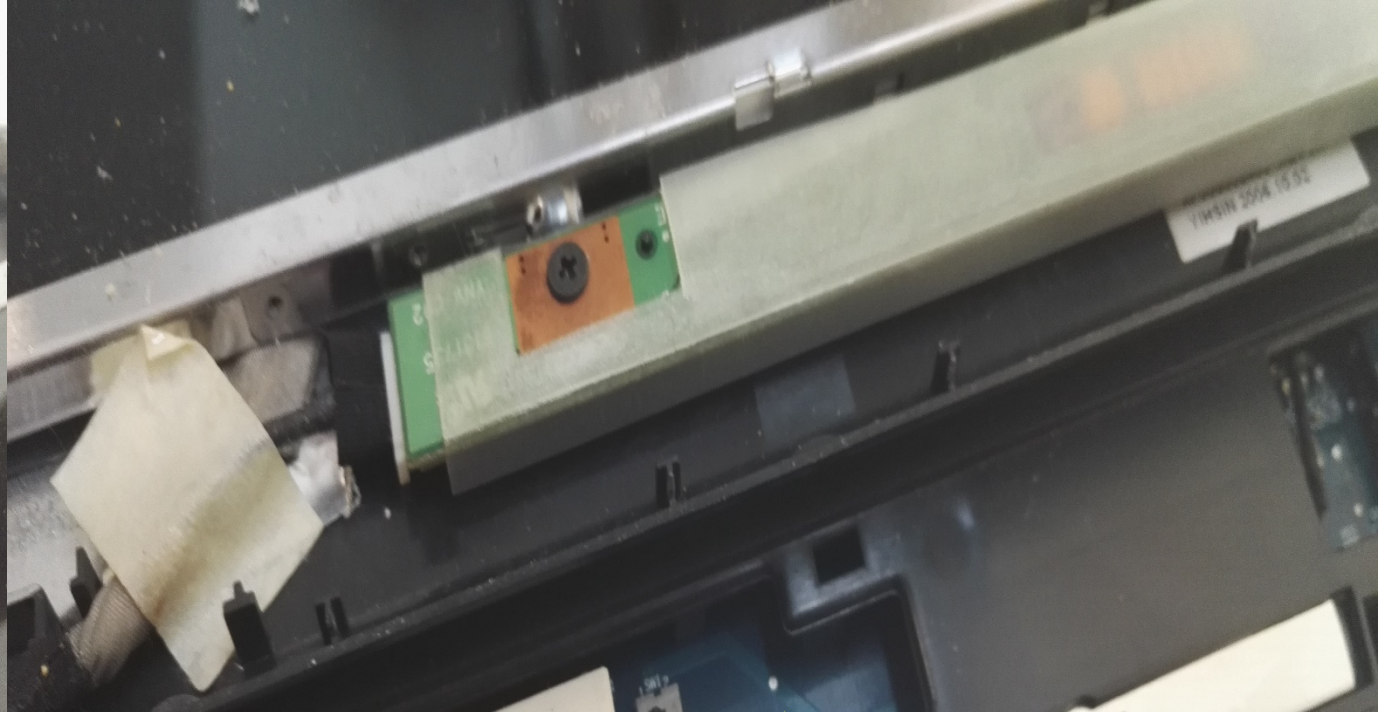
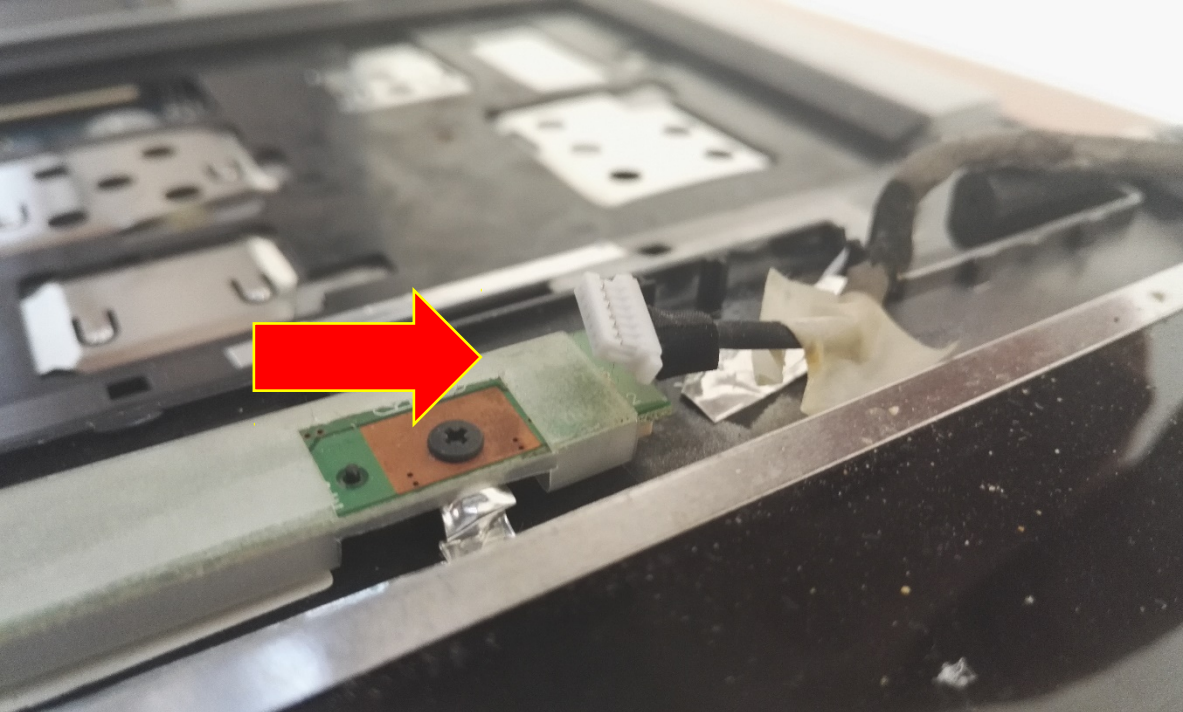
10. Wyjmujemy stary wyświetlacz.



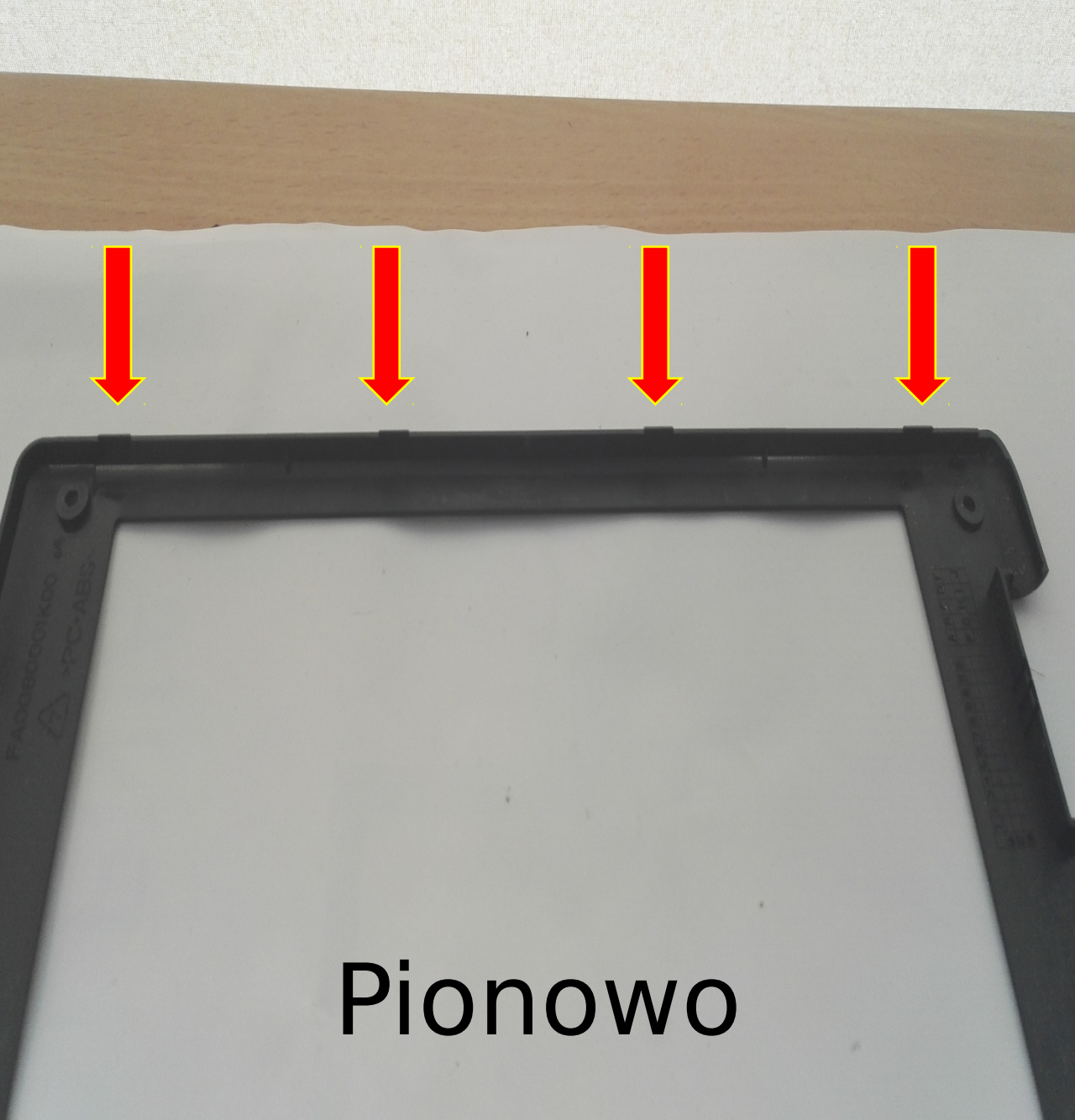
11. Wkładamy nowy wyświetlacz.



12. Przykręcamy po 4 śrubki w metalowej szynie.



13. Podłączamy kabel łączący wyświetlacz z płytą główną oraz małe kabelki zasilania.

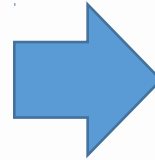
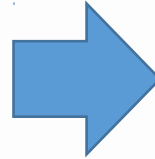
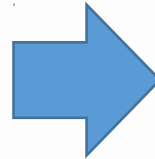


Pionowo



Poziomo

14. Wkładając obudowę pamiętaj o zatrzaskach - (łącznie 8 pionowo i 12 poziomo).



15. Do obudowy wyświetlacza przykręcamy śrubki i wkładamy zaślepki.



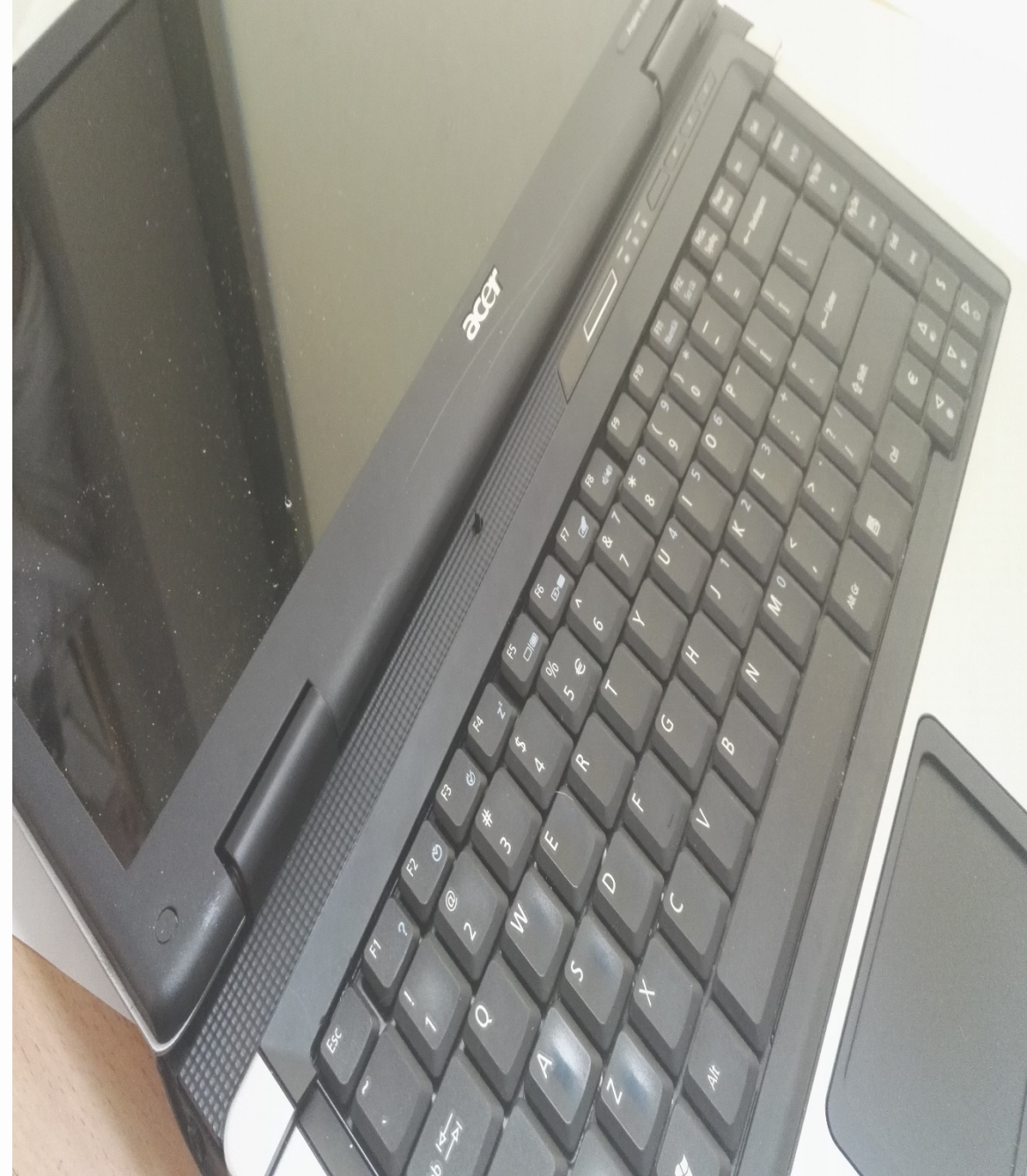
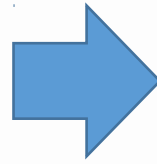
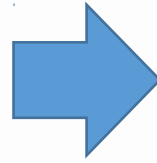
16. Przed włożeniem klawiatury musimy pamiętać, aby podpiąć taśmę.



17. Wkładamy klawiaturę.



18. Przykręcamy śrubki, które podtrzymują klawiaturę.



19. Wkładamy klapkę z klawiszami funkcyjnymi.

A close-up photograph of a baby with light brown hair and a grumpy expression, wearing a green and white long-sleeved shirt. The baby is holding a small, light-colored doll in their right hand. The background is a blurred outdoor setting, possibly a beach or park.

Success.

Gratulacje!

**Właśnie udało Ci się
wymienić wyświetlacz**

LCD w laptopie.