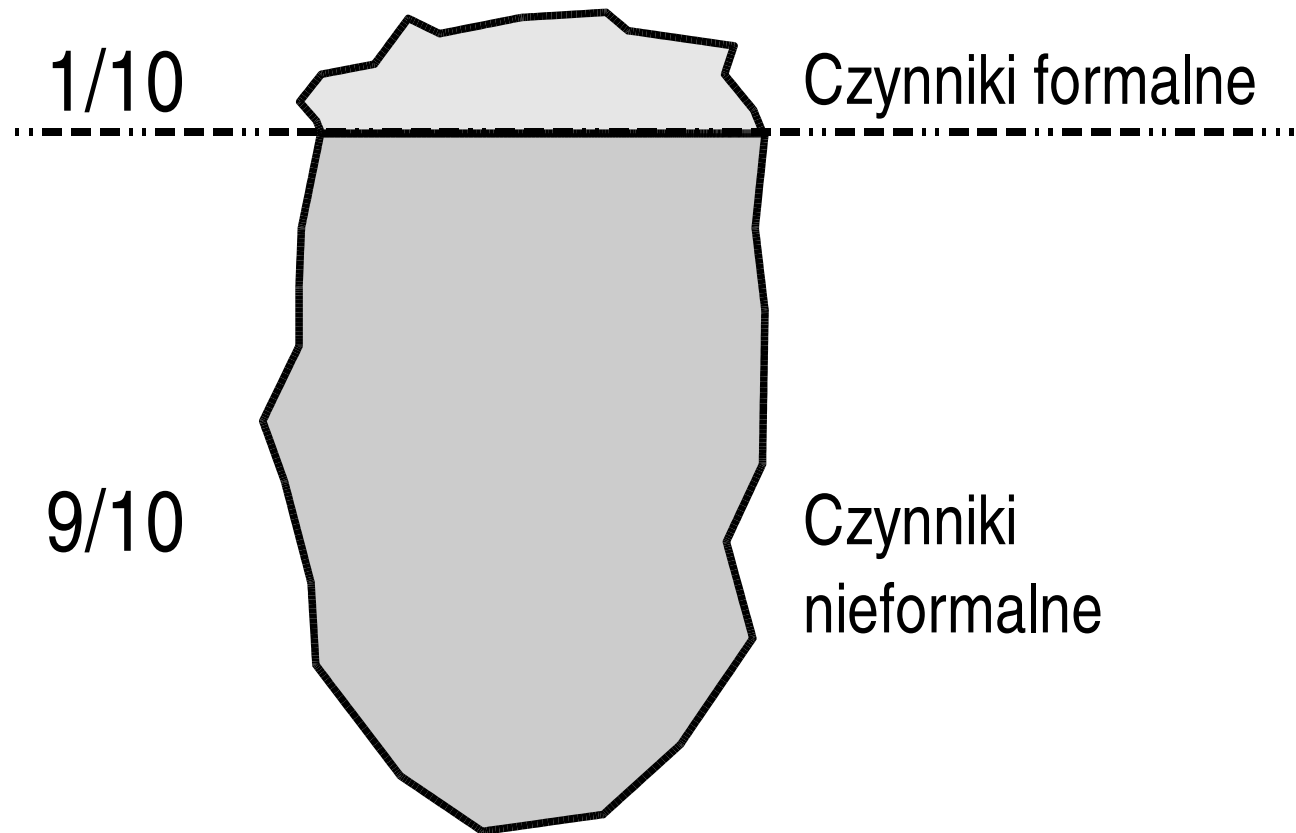


# Wizytówka firmy

1. Logo.

2. Reklama.

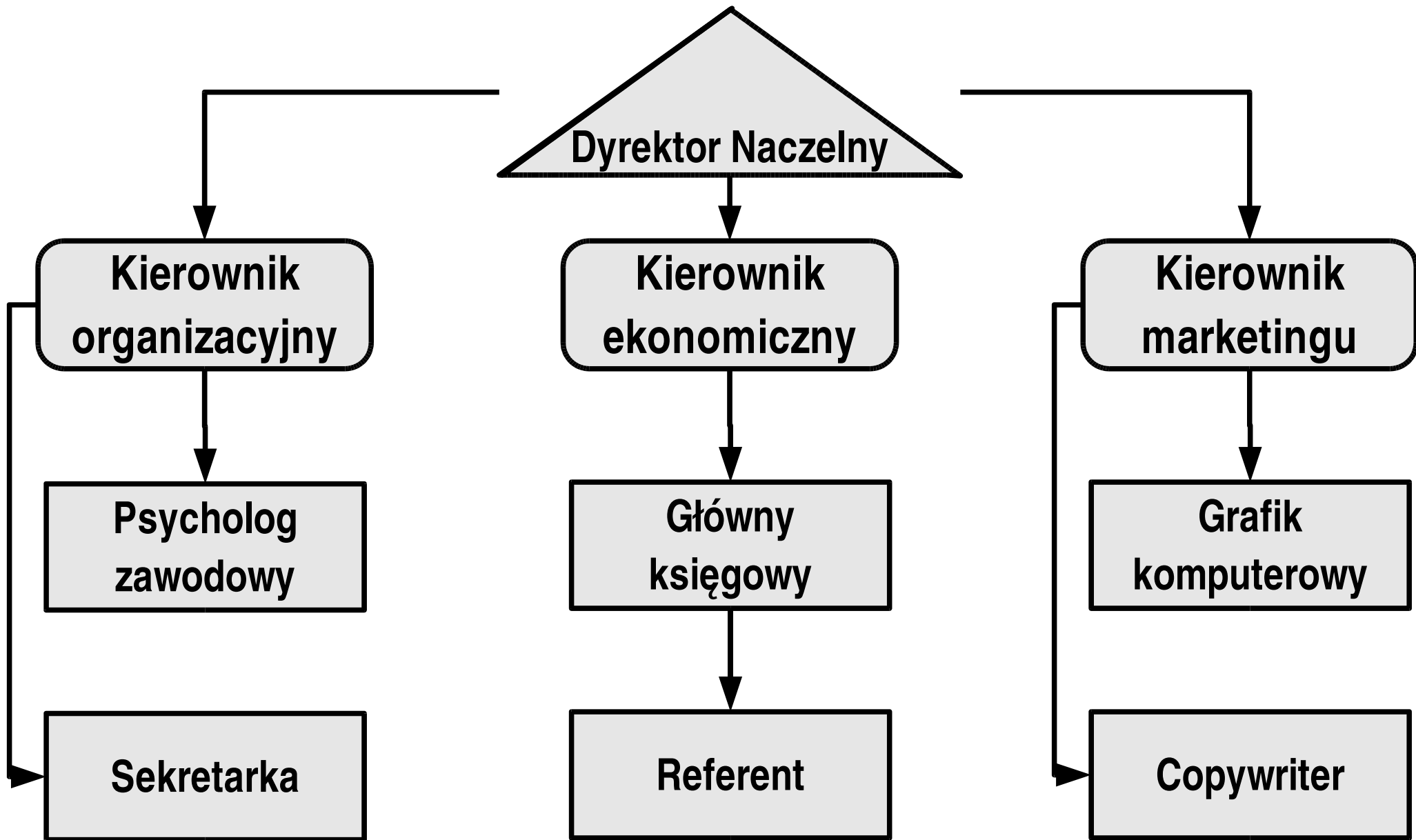
3. Sekretariat.



# Błędy organizacyjne

- brak regulaminu organizacyjnego;
- brak określenia kompetencji i odpowiedzialności (forma drukowana);
- zły dobór pracowników (cechy psychologiczne);
- brak algorytmu załatwiania spraw;
- brak sortowania i filtrowania korespondencji;

# Schemat organizacyjny



# Obieg pism

- **rejestracja pisma** i nadanie znaku (np. w arkuszu kalkulacyjnych lub w *Outlooku*);
- **szufladki** (przychodzące/wychodzące, podział na działy);
- kolorowe **segregatory** (wychodzące/przychodzące, do załatwienia, załatwione, archiwum, “*deadline*”);