

Filozofia *open source*

*Zadaniem szkoły nie jest wychowywanie
klientów konkretnych firm.*

10 zasad *open source*

- 1.** Prawo do swobodnego rozpowszechniania.
- 2.** Dostęp użytkownika do kodu źródłowego.
- 3.** Prawo do modyfikowania kodu i tworzenia własnego projektu (na tej samej licencji).
- 4.** Ochrona praw autora.
- 5.** Zakaz dyskryminacji osób i grup ludzi.
- 6.** Zakaz dyskryminacji dziedzin.
- 7.** Nakaz dołączania treści licencji.
- 8.** Kod *open source* może istnieć tylko w projekcie *open source*.
- 9.** Licencja nie „narzuca się” innym programom na tym samym nośniku.
- 10.** Neutralność technologiczna - dostępność na wielu kanałach dystrybucji (np. CDs, FTP; graficznie i tekstowo; itd.).

Wady open source

- ◆ Brak gwarancji.
- ◆ Ciągły rozwój (niestabilność).
- ◆ Niedofinansowanie.

Charakterystyka GNU/Linux

- System jest darmowy i otwarty.
- Posiada budowę modułarną (jądro, Xy, itd.)
- Nie działają programy windowsowe.
- Struktura danych zaczyna się od znaku /.
- Urządzenia reprezentowane są przez pliki.
- Dyski nie muszą być montowane.
- Posiada wiele terminali i pulpików.

Struktura katalogów



boot	/dev/cdrom
dev	
etc	/dev/input/mouse0
home	
mnt	/home/ewa
root	
usr	/mnt/cdrom
var	

Instalacja systemu Linux

- BIOS - kolejność bootowania systemu (**1 min.**).
- Stworzenie conajmniej dwóch partycji (główna i *swap*) i sformatowanie ich jako *ext3* (**15 min.**).
- Wybór jądra i pakietów (**2-3 godz.**).
- Instalacja (**30 min.**).
- Konfiguracja bootloadera *GRUB* lub *LILO* (**20 min.**).
- Dostosowanie środowiska (**1 godz.**).

Środowiska graficzne (także: 3D)

KDE

Gnome

IceWM

Fluxbox

The screenshot displays a KDE desktop environment. A terminal window is open, showing the output of a system update process. The terminal text includes:

```
deleting metadata/cache/net-proxy/squid-2.6.13
deleting metadata/cache/sys-cluster/drbd-0.7.23
deleting net-proxy/squid/squid-2.6.13.ebuild
deleting sys-cluster/drbd/drbd-0.7.23.ebuild

Number of files: 125805
Number of files transferred: 250
Total file size: 166098447 bytes
Total transferred file size: 1161448 bytes
Literal data: 1161448 bytes
Matched data: 0 bytes
File list size: 2932088
Total bytes sent: 5170
Total bytes received: 3323838

sent 5170 bytes received 3323838 bytes 12491.59 bytes/sec
total size is 166098447 speedup is 49.89

Time: 2
>>> Updating Portage cache: 14%
[Progress bar]
```

Below the terminal, a system monitor overlay is visible, showing the following data:

CPU: 38% 587MiB / 1.48GiB

RAM: 38% 587MiB / 1.48GiB

SWP: 0% 0B / 286MiB

File Systems			
/	32%	12.94GiB / 18.77GiB	EXT3
C	69%	6.15GiB / 19.53GiB	NTFS
D	99%	1.70GiB / 129.51GiB	NTFS
E	35%	12.58GiB / 19.06GiB	FAT

Process	CPU%	MEM%
emerge	17.00	0.95
amarokapp	3.00	2.25
kded	1.00	0.90
kicker	0.50	1.07
X	0.50	2.87
kblockd/0	0.50	0.00
ksnapshot	0.00	0.34
zsh	0.00	0.18
su	0.00	0.07
init	0.00	0.03

The desktop background features a stylized, futuristic character. The taskbar at the bottom shows the time 11:12:33, a window manager indicator with buttons 1, 2, and 3, and a dock with various application icons including a globe, a calendar, a terminal, a music player, a person icon, a window manager icon, a network icon, a power icon, and a system tray icon.

```

terminal
Linux insomniac 2.6.17-gentoo-r7 #5 Wed Sep 6 23:19:05 CEST 2006 i686
Intel(R) Pentium(R) 4 CPU 2.00GHz GenuineIntel GNU/Linux

```



insomniac



root's Home



Trash



terminal



firefox



audacious



mplayer



trash



Rapporto41
.wmv



RidereDaM
andare.txt



Sistema



TroppoRide
re.txt



prog_
processi....



shs8000_
00_pss_it...

```

root@darkgentoo:/home/max/Download - Shell n.2 - Konsole
Sessione Modifica Visualizza Segnalibri Impostazioni Aiuto

darkgentoo Download # emerge -avD dvdauthor

These are the packages that would be merged, in order:

Calculating dependencies... done!
[ebuild N ] media-video/dvdauthor-0.6.11 282 kB

Total: 1 package (1 new), Size of downloads: 282 kB

Would you like to merge these packages? [Yes/No] y
>>> Verifying ebuild Manifests...

>>> Emerging (1 of 1) media-video/dvdauthor-0.6.11 to /
>>> Downloading 'http://ftp.snt.utwente.nl/pub/os/linux/gentoo/distfiles/dvdauthor-0.6.11.tar.gz'
--21:38:05-- http://ftp.snt.utwente.nl/pub/os/linux/gentoo/distfiles/dvdauthor-0.6.11.tar.gz
=> /usr/portage/distfiles/dvdauthor-0.6.11.tar.gz'
Resolving ftp.snt.utwente.nl... 130.89.175.1, 2001:610:1908:8000::175:1
Connecting to ftp.snt.utwente.nl|130.89.175.1|:80... connected.
HTTP request sent, awaiting response... 200 OK
Length: 288,452 (282K) [application/x-gzip]

100%[=====>] 288,452 113.31K/s

21:38:08 (113.08 KB/s) - '/usr/portage/distfiles/dvdauthor-0.6.11.tar.gz' saved [288452/288452]

* checking ebuild checksums ;-) ... [ ok ]
* checking auxfile checksums ;-) ... [ ok ]

```

Konqueror

Location: /

Root Folder

- bin
- boot
- dev
- etc
- gecko
 - Distros
 - Fonts
 - Htmrl
 - icons
 - kernel
 - Look
 - lost+found
 - Lyrics
 - MAGAZINE
 - MP3
 - MSN
 - packages
 - PDF
 - pictures

17 Items - No Files - 17 Folders

```

bash-2.05b# cd /root/
bash-2.05b# cd /root/
bash-2.05b# cd /root/
bash-2.05b# cd /root/
bash-2.05b# cd /root/
bash-2.05b# cd /root/
bash-2.05b# cd /root/
bash-2.05b# cd /root/
bash-2.05b# cd /gecko/
bash-2.05b# cd /gecko/PDF/3D/
bash-2.05b# cd /gecko/PDF/
bash-2.05b# cd /gecko/icons/
bash-2.05b# cd /gecko/pictures/
bash-2.05b# cd /
bash-2.05b#
  
```

23°C
 P: 1018
 H: 100 %
 R: 26°C
 0 kph

Parcialmente nublado

mar:	mié:	jue:	vie:	sáb:
18/0	17/31	17/30	15/26	12/25

System Info
 10:09:48 pm
 Tue, 3. January 2006
 Kernel: 2.6.14-geronimo
 KDE: 3.4.1

CPU Load
 AMD Athlon(tm) XP 2200+ 9%

Memory Load
 710 of 724 Mb (Ram)
 0 of 489 Mb (Swap)

Network Load

0.6 Kb (incoming)
 15.2 kb (outgoing)
 Total: IN (1003.0b) OUT (1020.0b)

Disk Usage

11440 of 13142 Mb (/)
 18681 of 23913 Mb (/gecko)

Fans/Temp

CPU °C
 Fan
 Chassis °C
 Fan

```

urxvt
+ urxvt
insomniac ~# uname -a
Linux insomniac 2.6.18-gentoo-r2 #1 Sun Nov 12 20:42:12 CET 2006 i686
Intel(R) Pentium(R) 4 CPU 2.00GHz GenuineIntel GNU/Linux
insomniac ~# █

```



Audacious Player

0:27 / 4:56
 Mago De Oz - fiesta panaga.mp3
 1000 kbps 101 kHz

PLAYLIST

Mago De Oz - fiesta panaga.mp3	4:56
Akira Yamaoka - promise	22:24
Al Festa - candles in the night	4:34

ADD REM SEL MISC 0:00/31:54
 00:27

- ftpd
- urxvt
- writer
- firefox
- mp3player**
- sylpheed
- config
- styles
- reconfig
- quit



```

scott@localhost:~$ ls
Desktop  camera_images  media      overload.bin
Incomplete  images          modules.php scanner_images
Shared   install_flash_player_7_linux  mp3
scott@localhost:~$

```

shrtckt @ FreeNode / #gentoo (+stncPLf #gentoo-unr)

XChat View Server Settings Window Help

Gentoo Linux | Channel problems or using TOR? /jo 26 ops, 803 total

- Now talking on #gentoo
- Topic for #gentoo is: Gentoo Linux | Channel problems or using TOR? /join #gentoo-ops | #gentoo.18 & xorg not loading /vldier/ http://tinyurl.com/78nye | emerge --sync for .Changelog see /udev_arms | udev-070 bad, udev-070-r1 good | python-2.5 upgrade | run python-updates afterwards | 2.6.13 removed devfs support (use udev then emerge -C devfsd) | More problems & fixes: http://tinyurl.com/e2h18 | Obey the guidelines: http://tinyurl.com/d6bp7 | http://rafb.net/paste
- Topic for #gentoo set by kerframl at Sun Nov 13 10:29:00 2005

-ChanServ- [#gentoo] Welcome to #gentoo || Acceptable Usage Policy @ http://www.gentoo.org/main/en/irc.xml || Keep the language clean || Google is your friend || No bots or scripts that talk || Turn off public away messages || More than three lines to #flood or a pastebin service, no spam! the boot command. is that the 1st menu?

Wki kim__ set your ssid to match the one you want to connect to (iwconfig essid Runway), make sure you're mode managed and if you need encryption thats set too. then just dhcpd wlan0 (if thats your interface)

Wki k... has quit (Connection reset by peer)

Wki davidfetter, try adding 1 to the kernel line, or softmode=single

davidfetter k

davidfetter thanks :)

- Invisible_Magi has quit (Read error: 104 (Connection reset by peer))
- sigius has quit (Remote closed the connection)

shrtckt

FreeNode #gentoo

Mplayer

No. 00 | 00:01:26 STEREO FILE

ebDream Theatre -

size: 0x0 codec:

STEREO FILE

ebDream Theatre -

size: 0x0 codec:

Dystrybucje Linuksa

- Debian (Ubuntu, Kubuntu).
- Slackware.
- Fedora (z linii Red Hat).
- Mandriva (dawny Mandrake).
- SuSe Linux (Novell).
- Gentoo.

Charakterystyka Gentoo

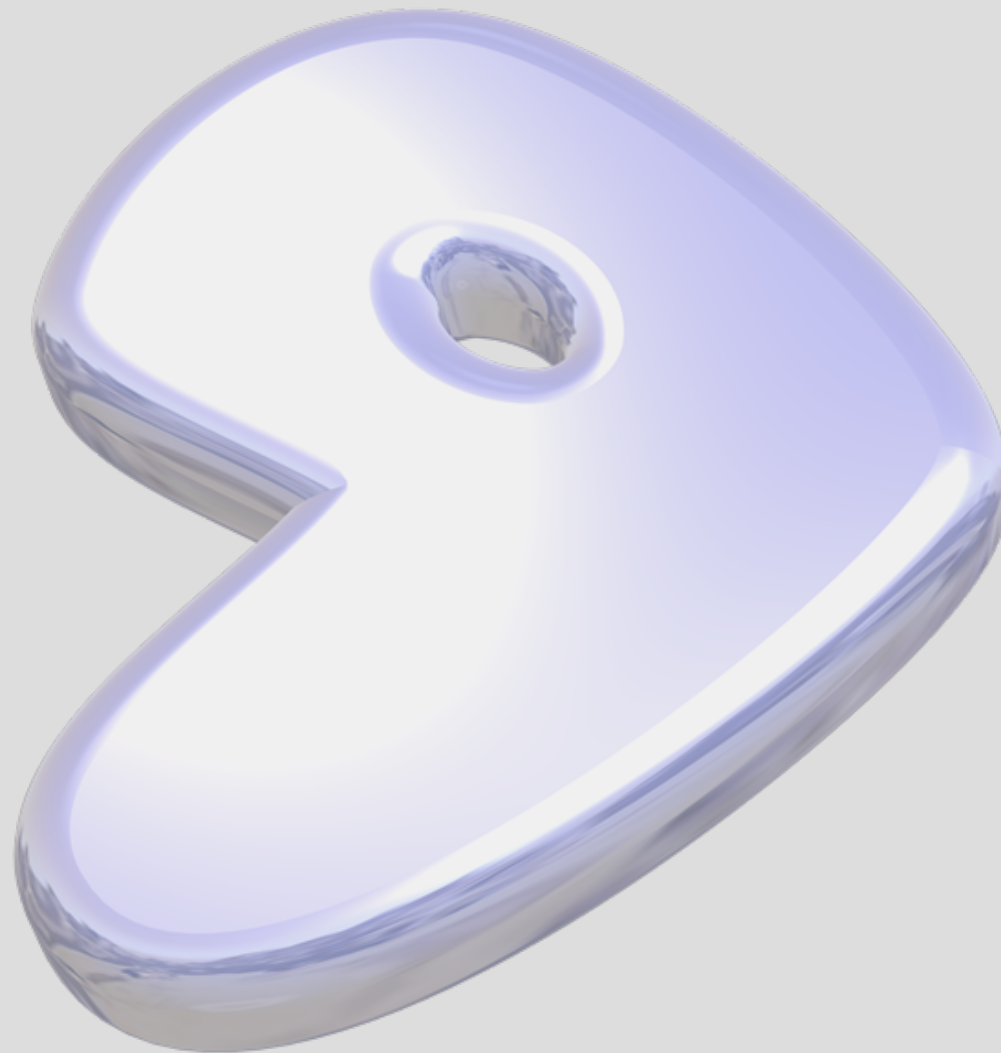
- System budowany jest od początku („szyty na miarę”).
- Architektura systemu, jądro oraz programy są kompilowane i dopasowane do sprzętu.
- **FLAG**-i umożliwiają kompilowanie tylko używanych składników.
- **Portage** - instalujemy zawsze najnowszą wersję programu.

Znaczenie słowa „Gentoo”





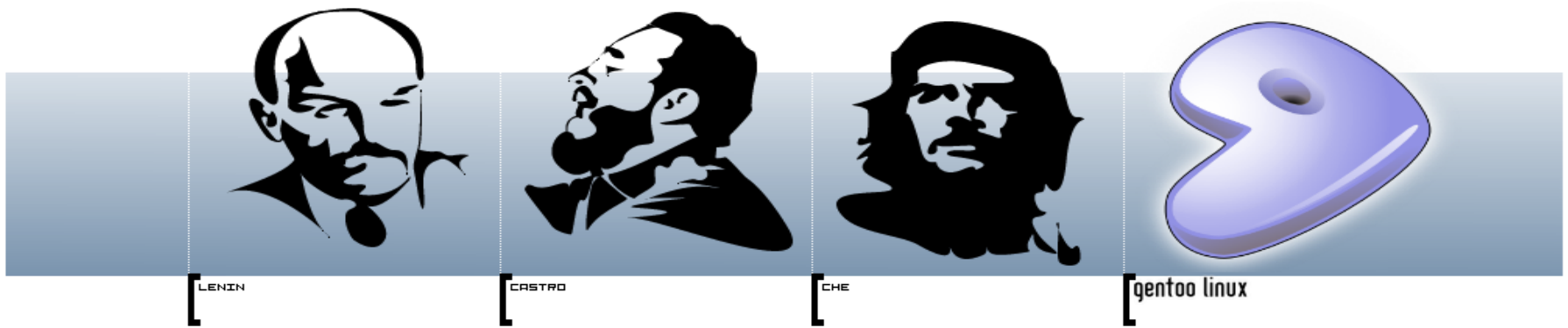
Logo Gentoo



Logo Gentoo



Logo Gentoo



emerging the world